



SSR-3

Aktywacja + monitorowane
bezpieczeństwo

Aktywacja z użyciem podwójnej technologii i czujnik monitorowanego bezpieczeństwa z unikalną technologią „Door Learn”

Innowacyjny, energooszczędny czujnik umożliwia
aktywację drzwi oraz niezrównane bezpieczeństwo przy
wysokości montażu nawet 3,2 m

Energooszczędny

Możliwość inteligentnego wykrywania jednokierunkowego
skracza czas otwarcia drzwi i straty energii w budynku

Niezrównane bezpieczeństwo pieszych

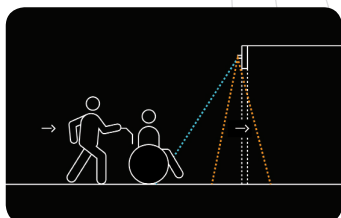
Unikalna możliwość zapamiętywania ruchu drzwi umożliwia
umiejscowienie kurtyny bezpieczeństwa za poruszającymi
się skrzydłami drzwiowymi, co daje niezrównane
bezpieczeństwo pieszych

Duża strefa wykrywania

Regulowana strefa wykrywania o szerokości
4 m i głębokości 4 m zapewnia otwarcie drzwi na czas,
czyniąc czujnik idealnym do stosowania na lotniskach, w
supermarketach, centrach handlowych itp.

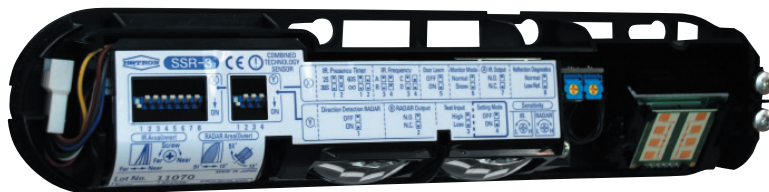
Łatwość montażu

Wszelkie informacje wymagane do zamontowania czujnika
SSR-3 są wydrukowane na jego obudowie



SSR-3

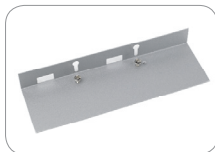
Aktywacja + monitorowane
bezpieczeństwo



Specyfikacja techniczna

Model	Czujnik SSR-3 z podwójnym wyjściem przekaźnikowym — aktywacja drzwi dla osób pieszych + monitorowane bezpieczeństwo	
Metoda detekcji	Wykrywanie ruchu za pomocą mikrofal, pasmo K 24,05 GHz + aktywne wykrywanie z użyciem podczerwieni	
Wysokość montażu	od 2000 mm do 3200 mm (od 6,5 do 10,5 stopy)	
Rozmiary czujnika	265 mm (szer.), 60 mm (wys.), 43 mm (głęb.)	
Regulacja wzorca	Regulacja szerokości: Regulacja czułości mikrofalowej (potencjometr) Regulacja głębokości: Aktywna dla podczerwieni 3 rzędy od +4° do - 8° (za pomocą śruby) Regulacja głębokości: Regulacja anteny mikrofalowej góra-dół od +15° do +51° w krokach co 3° Regulacja głębokości: Regulacja czułości mikrofalowej (potencjometr)	
Zegar detekcji obecności	2 s, 30 s, 1 min i nieskończoność (aktywne z użyciem podczerwieni, 3 rzędy)	
Stopień ochrony sprzętu IP	54	
Zasilanie	12 do 24 V AC lub DC ± 10%	
Pobór mocy	12 V AC - 2,5 [VA] (maks.), 12 V DC - 150 [mA] (maks.) 24 V AC - 2,5 [VA] (maks.), 24 V DC - 80 [mA] (maks.)	
Czas zwarcia przekaźnika	Aktywne wiązki podczerwieni: ok. 0,5 s Mikrofałe: 0,5 lub 3 s (przełącznik typu DIP)	
Wskaźnik diodowy	Włączony = Zielony Funkcja „uczenia się” wejścia = Zielony migający Aktywne wykrywanie z użyciem podczerwieni i mikrofal = Czerwony Detekcja z użyciem mikrofal = Niebieski Aktywne wykrywanie z użyciem podczerwieni i mikrofal = Czerwony Detekcja drzwi = Pomarańczowy Błąd wewnętrzny czujnika = Zielona/czerwona dioda migają naprzemiennie (szybko) Błąd niskiego poziomu odbicia fal = Zielona/czerwona dioda migają naprzemiennie (powoli)	
Zakres temperatury roboczej	Zmiana ustawień przełącznika typu DIP = Pomarańczowy migający (szybko) Tryb ustawień = Pomarańczowy migający (wolno)	
Ciężar	od -20°C do +60°C (od -4°F do 140°F)	
Dostępne kolory	254 g (0,56 funta) Czarny: Kod produktu = SSR-3/BL Srebrny: Kod produktu = SSR-3/S	
Akcesoria w komplecie	Zakres temperatury roboczej = 20/2000, 40/1000, 60/1500, 80/2000, 100/2500, 120/3000, 140/3500 Akcesoria w komplecie: Kabel łączący 2,5 m, szablon montażowy, śruby montażowe, instrukcja montażu	

Akcesoria



UTB-HR100
Wspornik mocowany do sufitu



SSR-3-COV/BL
Czarna obudowa czujnika
SSR-3-COV/S
Srebrna obudowa czujnika

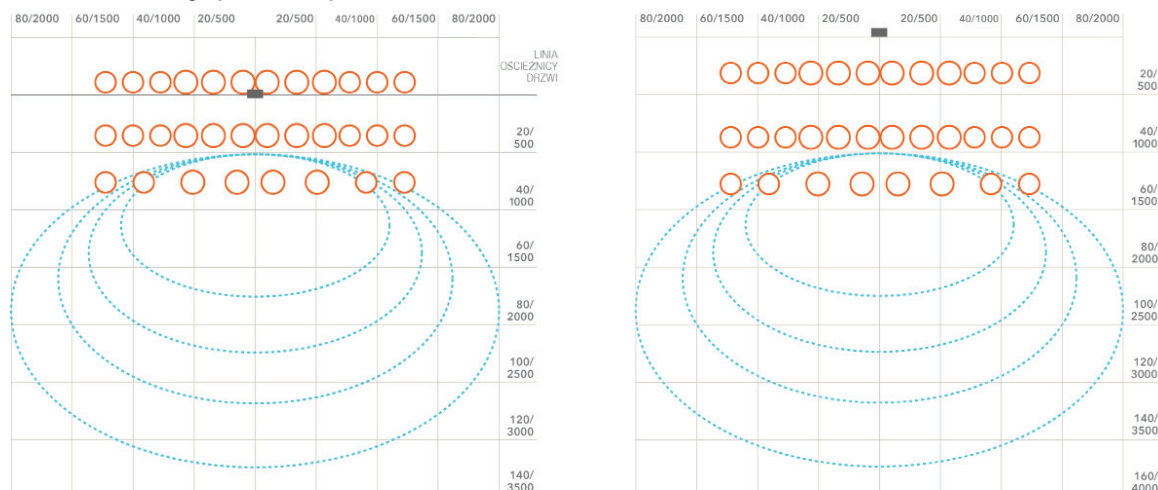


WC/BL
Czarna obudowa ochronna



BF-1
Narzędzie instalacyjne do wyszukiwania punktowego

Obszar detekcji (cale/mm)



Podczerwień: 3 rzędy -8°
Mikrofałe: antena 45°

Podczerwień: 3 rzędy 4°
Mikrofałe: antena 51°